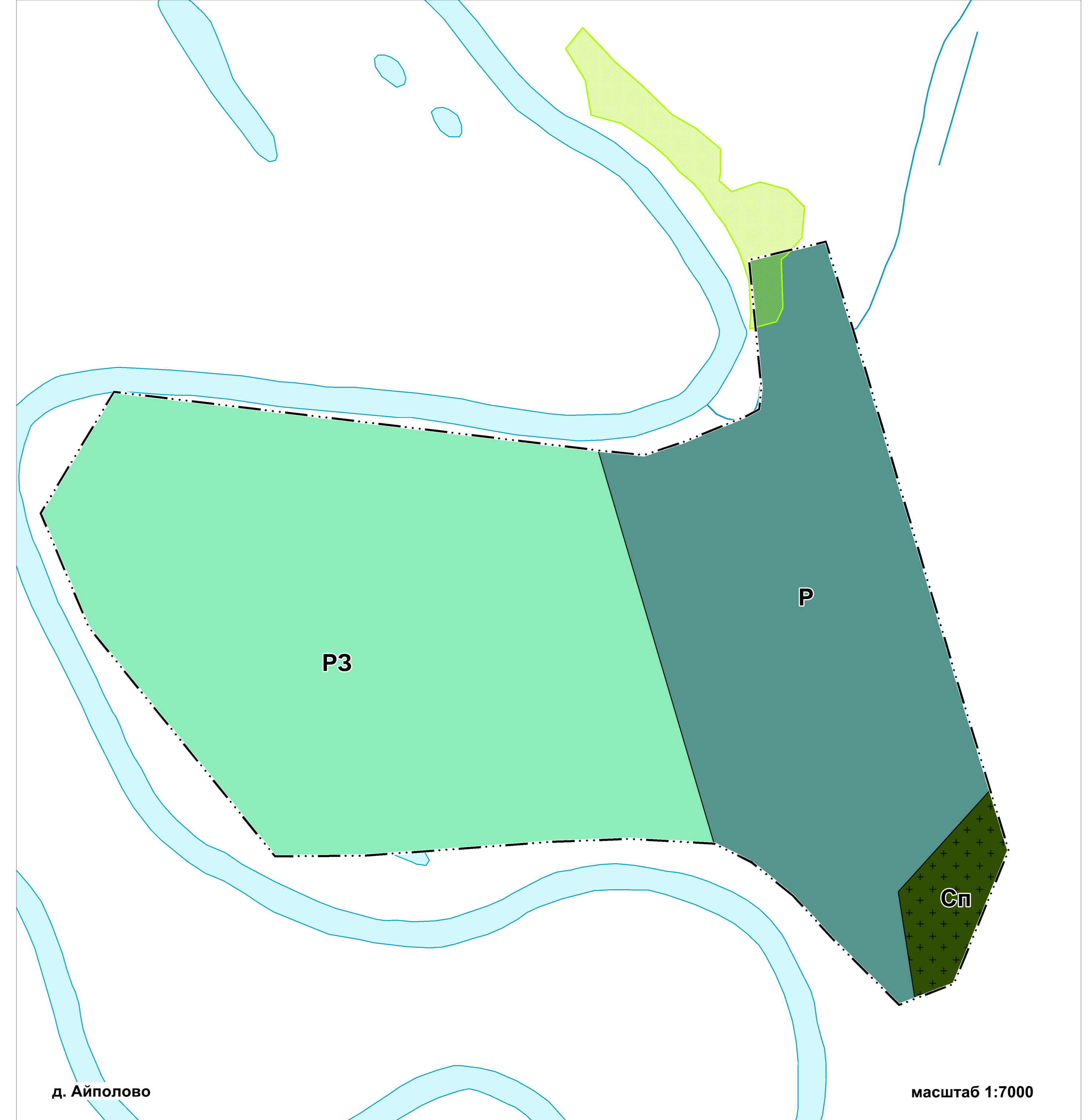
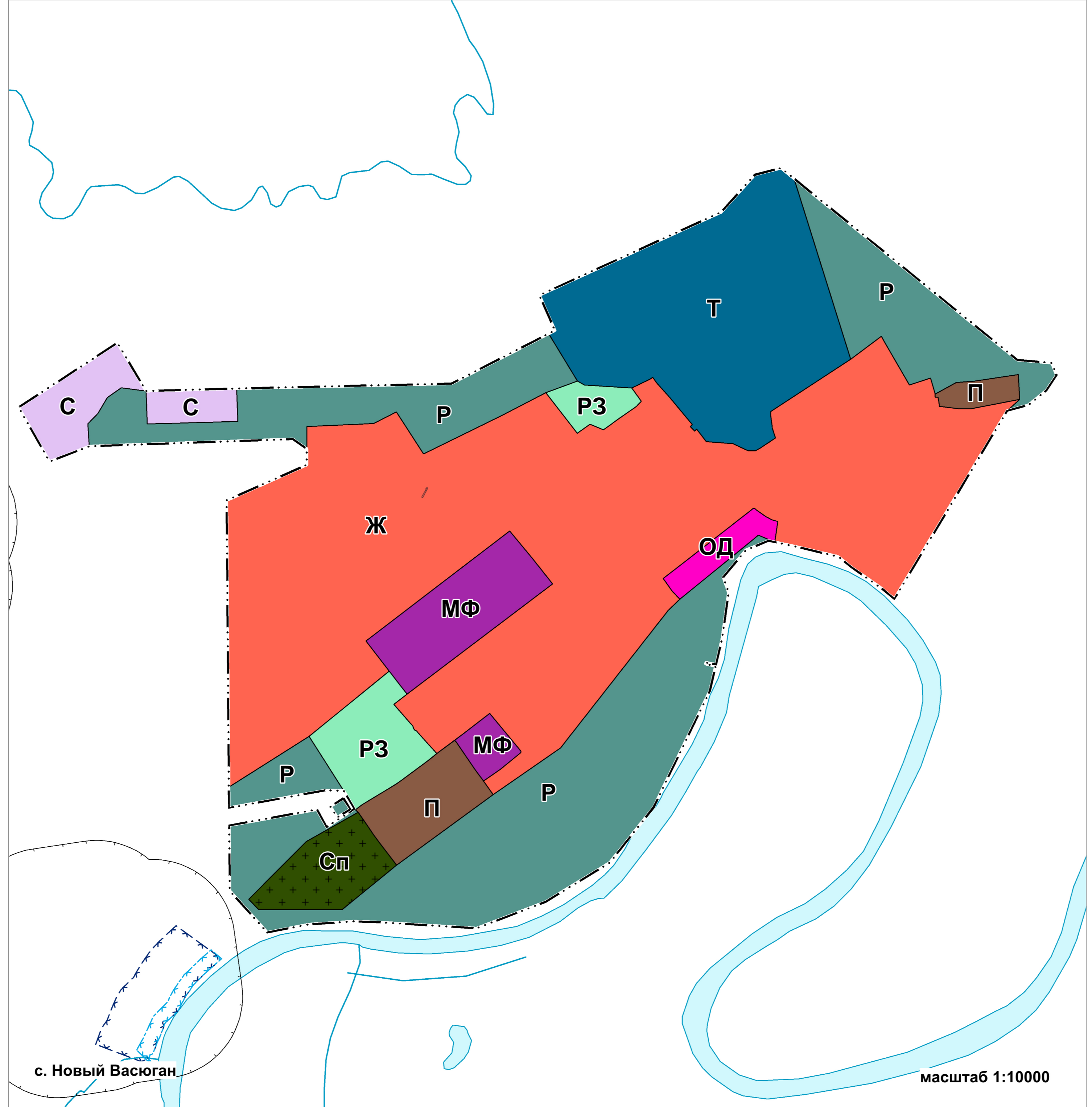
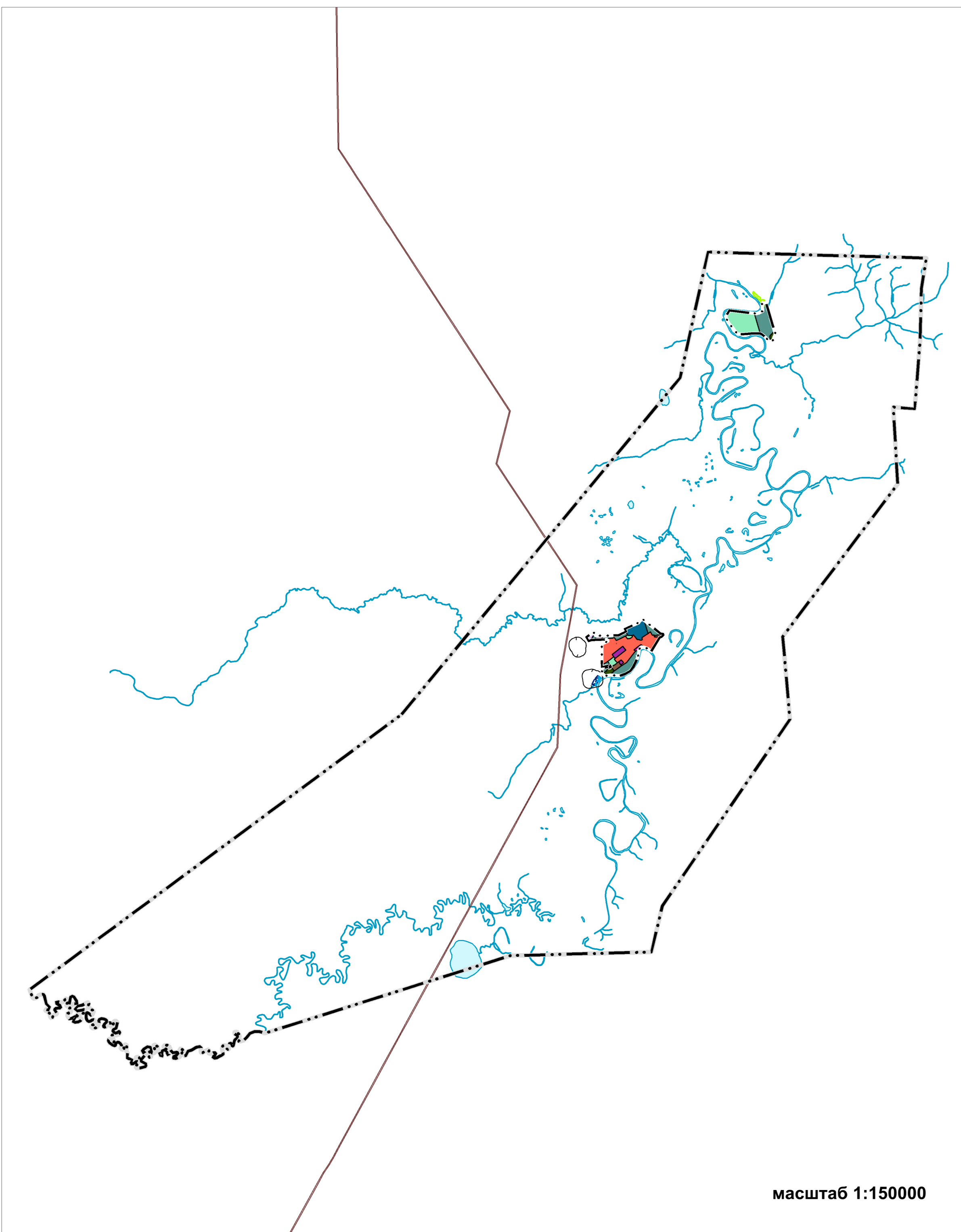


Карта градостроительного зонирования муниципального образования "Нововасюганское сельское поселение" Кургасокского района Томской области, совмещенная с картой зон с особыми условиями использования территории



- Условные обозначения**
- Границы единиц административно-территориального деления Российской Федерации**
- граница сельского поселения
 - граница населенного пункта
- Территориальные зоны**
- Ж — жилая зона (Ж)
 - ОД — общественно-деловая зона (ОД)
 - МФ — многофункциональная зона (МФ)
 - П — производственная зона (П)
 - Т — зона транспортной инфраструктуры (Т)
 - Р — зона рекреационного назначения и природного ландшафта (Р)
 - Сп — зона специального назначения, связанная с захоронениями (Сп)
 - С — зона твердых коммунальных отходов (С)
 - РЗ — резервная зона (РЗ)
- Зоны с особыми условиями использования территории**
- Водоохранная зона
 - Прибрежная защитная полоса
 - Охранная зона объектов электроэнергетики (объектов электросетевого хозяйства и объектов по производству электрической энергии); (вдоль линий электропередачи, вокруг подстанций)
 - Санитарно-защитная зона предприятий, сооружений и иных объектов
 - Другие зоны, устанавливаемые в соответствии с законодательством Российской Федерации
- Поверхностные водные объекты**
- Водоток (река, ручей, канал)
 - Водоём (озеро, пруд, обводненный карьер, водохранилище)
- Особо охраняемые природные территории**
- Памятник природы

		Заказчик: Администрация Нововасюганского сельского поселения Кургасокского района Томской области	
		Правила землепользования и застройки муниципального образования "Нововасюганское сельское поселение" Кургасокского района Томской области	
директор	Файт В.К.	лист	листов
начальник отдела	Виклова Д.Л.	1	1
ведущий инженер	Евстегнеева Н.Ю.	Карта градостроительного зонирования совмещенная с картой зон с особыми условиями использования территории	
		Филиал ППК "Роскадастр" по Томской области 2023 г.	